

Gültig bis 15.12.2025

UNSER

X LAGERHAUS

Die Kraft fürs Land

Hörmann. Fürs ganze Leben.

Tore & Türen

Garagentor mit Antrieb

ab 1.049,-*

Stahl/Alu-Haustür

ab 1.999,-*

In Kooperation mit:

HÖRMANN

lagerhaus.at

*Preise/Stattpreise sind unverbindlich empfohlen. Gültig in teilnehmenden Lagerhäusern.

Garagen- Sektionaltor RenoMatic

- Doppelwandig gedämmte, 42 mm starke Lamellen für hohe Wärmedämmung, gute Stabilität und angenehme Laufruhe
- Inkl. Torantrieb DuraMatic mit moderner BiSecur Funktechnik



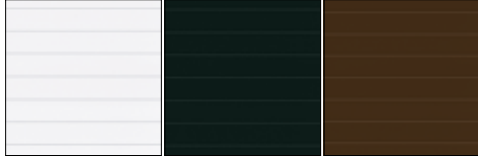
BiSecur

HÖRMANN

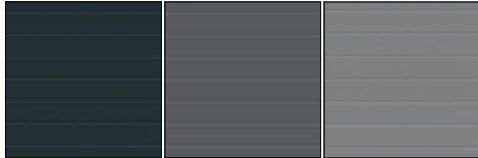
Hörmann Qualität
Made in Germany

Garagentor M-Sicke Woodgrain und Decocolor M-Sicke Woodgrain und Decocolor

ab **1.049,-***



Verkehrsweiß RAL 9016 Tiefschwarz RAL 9005 Terrabraun RAL 8028



Anthrazitgrau RAL 7016 Anthrazit metallic CH 703 Graualuminium RAL 9007



Weißaluminium RAL 9006 Moosgrün RAL 6005 Decocolor, Dekor Golden Oak



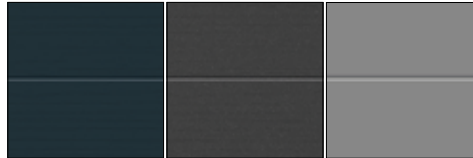
Decocolor, Dekor Dark Oak Decocolor, Dekor Night Oak

Garagentor M-Sicke Planar M-Sicke Planar

ab **1.149,-***



Verkehrsweiß CH 9016 Tiefschwarz CH 905 Terrabraun CH 8028



Anthrazitgrau CH 7016 Anthrazit metallic CH 703 Graualuminium CH 9007

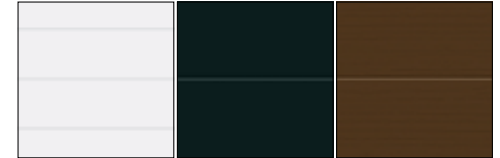


Weißaluminium CH 9006

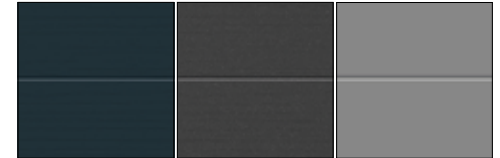
Alle angeführten Farben sind als Matt Deluxe.

Garagentor L-Sicke Planar L-Sicke Planar

ab **1.249,-***



Verkehrsweiß CH 9016 Tiefschwarz CH 905 Terrabraun CH 8028



Anthrazitgrau CH 7016 Anthrazit metallic CH 703 Graualuminium CH 9007



Weißaluminium CH 9006

Alle angeführten Farben sind als Matt Deluxe.

Aktions-Normgrößen	M-Sicke Woodgrain / Decocolor	M-Sicke Planar	L-Sicke Planar
Zugfederbeschlag und Garagentorantrieb DuraMatic			
Breite x Höhe			
2315 x 2080 mm	1049,-*	1.149,-*	1.249,-*
2375 x 2000 / 2080 / 2125 mm	1049,-*	1.149,-*	1.249,-*
2440 x 2080 mm	1049,-*	1.149,-*	1.249,-*
2500 x 1900 / 2000 / 2080 / 2125 / 2250 mm	1049,-*	1.149,-*	1.249,-*
2500 x 2500 mm	1249,-*	1.349,-*	1.449,-*
2750 x 2125 / 2250 mm	1249,-*	1.349,-*	1.449,-*
2750 x 2500 mm	1449,-*	1.549,-*	1.649,-*
3000 x 2000 / 2125 / 2250 mm	1249,-*	1.349,-*	1.449,-*
3000 x 2500 mm	1449,-*	1.549,-*	1.649,-*
3500 x 2125 / 2250 mm	1449,-*	1.549,-*	1.649,-*
4000 x 2000 / 2125 / 2250 mm	1449,-*	1.549,-*	1.649,-*
Normbeschlag und Garagentorantrieb DuraMatic			
3000 x 3000 mm	1649,-*	1.749,-*	1.849,-*
3500 x 2500 mm	1449,-*	1.549,-*	1.649,-*
4000 x 2500 mm	1849,-*	1.949,-*	2.149,-*
4500 x 2125 mm	1849,-*	1.949,-*	2.149,-*
5000 x 2000 / 2125 / 2250 mm **	1849,-*	1.949,-*	2.149,-*
Normbeschlag und Garagentorantrieb SupraMatic P4			
5000 x 2500 mm **	2299,-*	2.399,-*	2.599,-*
5500 x 2125 / 2250 mm ***	2299,-*	2.399,-*	2.599,-*

Die abgebildeten Farben und Oberflächen sind nicht farbverbindlich. Alle Farbangaben in Anlehnung an die RAL-Farbe. Änderungen und Preisirrtümer vorbehalten.
 * Preise sind unverbindlich empfohlen für die Aktionsgrößen (RenoMatic 2025) ohne Aufmaß, Montage, Demontage und Entsorgung. Gültig in teilnehmenden Lagerhäusern.
 ** Größen inklusive Torblattverkstärkung in RAL 6005, 7016, 8028, 9005, CH 703, Dark Oak, Night Oak, CH 7016, CH 703, CH 905
 *** Größen inklusive Torblattverkstärkung



Stahl / Alu-Haustüren Thermo65



- 65 mm Stahl-Türblatt
- 5-fach Sicherheitsschloss
- Hohe Wärmedämmung mit einem UD-Wert bis zu 0,87 W/(m²·K)**
- Optionale RC 2 Sicherheit
- Aktionsgrößen: 1250 x 2250 mm (auf Maß ohne Aufpreis)

7 Aktionsfarben ohne Aufpreis Thermo65



Thermo65
ohne Verglasung
ab 1.999,-*

Thermo65
mit Verglasung
ab 2.399,-*

- RC-2-Sicherheit optional
- Gute Wärmedämmung

Farbton Matt Deluxe

Aufpreis 200,-*



Aluminium-Haustür Edition73

- Einbruchhemmendes 5-fach Sicherheitsschloss
- Edelstahl-Stangengriff HOE 710, Edelstahl-Innendrücker Caro
- Hohe Wärmedämmung mit einem UD-Wert bis zu 1,0 W/(m²·K)**
- Aktionsgrößen: von 850 x 1910 bis 1150 x 2250 mm, beim Motiv 502 von 940 x 1910 bis 1150 x 2250 mm Rahmenaußenmaß

8 Aktionsfarben ohne Aufpreis

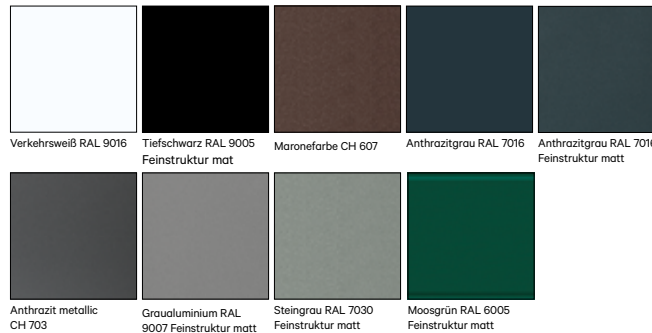


Edition73
Aluminium-Haustür **ab 2.799,-***

Aluminium-Haustüren ThermoSafe

- 73 mm Aluminium-Türblatt
- Hohe Wärmedämmung mit einem UD-Wert bis zu 0,87 W/(m²·K)**
- Farbe Innen- und Außenansicht frei wählbar
- Optionale Zusatzausstattungen und smartes Bedienzubehör
- Aktionsgrößen: 1250 x 2250 mm (auf Maß ohne Aufpreis)

8 Aktionsfarben ohne Aufpreis ThermoSafe



Edition73
Aluminium-Haustür **ab 2.799,-***



ThermoSafe
ohne Verglasung **ab 3.249,-***

ThermoSafe
mit Verglasung **ab 3.449,-***

Zusatzpaket black.edition
• Außengriff HOE 501 und Rosette in Tiefschwarz
Aufpreis 109,-*

Zusatzpaket ThermoSafe Hybrid
• Türblattaußenseite aus pulverbeschichtetem Edelstahlblech
• Nicht für die Motive 407, 454 und 459
Aufpreis 282,-*

Zusatzpaket Design
• Verdeckte liegende Bänder **Aufpreis 326,-***

- 10 Jahre Sicherheitsversprechen
- RC-3-Sicherheit serienmäßig bei allen ThermoSafe
- Sehr gute Wärmedämmung

Die abgebildeten Farben und Oberflächen sind nicht farbverbindlich. Alle Farbangaben in Anlehnung an die RAL-Farbe. Änderungen und Preisirrtümer vorbehalten.
* Preise sind unverbindlich empfohlen. für die Aktionsgrößen (Thermo65 und ThermoSafe: RAM bis 1250 x 2250 mm) ohne Aufmaß, Montage, Demontage und Entsorgung. Gültig in teilnehmenden Lagerhäusern.
** Abhängig vom Türmotiv und der Türgröße, angegebener Wert für Türmotiv ohne Verglasung in der Größe 1230 x 2180 mm

* Preise sind unverbindlich empfohlen. Gültig in teilnehmenden Lagerhäusern.



Nebeneingangstür Edition46

- Einbruchhemmende Mehrfachverriegelung
- Edelstahl-Drückergarnitur oder Wechselgarnitur
- Hohe Wärmedämmung mit einem UD-Wert bis zu 1,1 W/(m²·K)**
- Aktionsgrößen: von 700 x 1875 bis 1250 x 2250 mm Rahmenaußenmaß

Edition 46
Nebeneingangstür **ab 999,-***



Feuerschutz-Haustür FS-Edition65

- Einbruchhemmendes 5-fach-Sicherheitsschloss
- Edelstahl-Drückergarnitur oder Wechselgarnitur mit Rosette
- Hohe Wärmedämmung mit einem UD-Wert bis zu 0,85 W/(m²·K)**
- Aktionsgrößen: von 850 x 1875 bis 1250 x 2250 mm Rahmenaußenmaß

Edition65-Motiv 010
Feuerschutz-Haustür

ab 2.139,-*

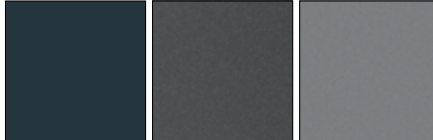
Edition65-Motiv 610S
Feuerschutz-Haustür

ab 2.949,-*

8 Aktionsfarben ohne Aufpreis für Edition46 und FS-Edition65



Verkehrsweiß RAL 9016 Tiefschwarz RAL 9005 Terrabraun RAL 8028



Anthrazitgrau RAL 7016 Anthrazit metallic CH 703 Graualuminium CH 907



Weißaluminium RAL 9006 Moosgrün RAL 6005



Feuerhemmendes Türelement



FS-Edition65 Motiv 010



FS-Edition65 Motiv 610S

HÖRMANN



Stauraumsysteme

Gartenbox Juno

- Zylinderschloss unauffällig im Deckel integriert
- Individuell anpassbar durch höhenverstellbare Füße
- Aktionsgröße: 1600 x 600 x 725 mm (B x T x H)

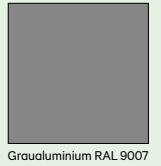


GartenboxJuno
mit Schloss

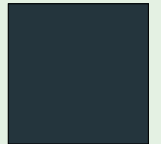
ab 498,-*

Gerätehaus Juno Modern

- Inklusive Zubehör im Wert von 169 Euro: 2 Regalleisten, 1 Regalboden und 1 Werkzeughalter
- Aktionsgrößen: 2290 x 1810 mm, 2290 x 2770 mm, 2770 x 3259 mm
- Gesamthöhe: 2200 mm



Graualuminium RAL 9007



Anthrazitgrau RAL 7016

Gerätehaus Juno
mit Flachdach

ab 1.798,-*



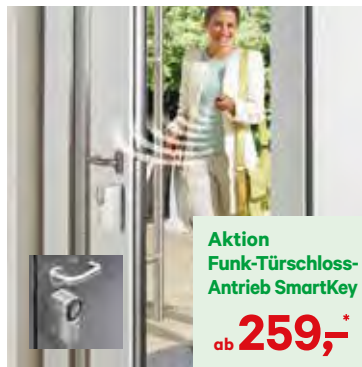
Aktion
Baumeistertür
HA30-1 OD

ab 569,-*



Aktion
Wohnraum-
Holz-Innentür

ab 389,-*



Aktion
Funk-Türschloss-
Antrieb SmartKey

ab 259,-*



Aktion
Schiebetor-
Antrieb

ab 489,-*



Aktion
Drehtür-Antrieb

ab 729,-*

Die abgebildeten Farben und Oberflächen sind nicht farbecht. Alle Farbangaben in Anlehnung an die RAL-Farbe. Änderungen und Preisirrtümer vorbehalten.
* Preise sind unverbindlich empfohlen, ohne Aufmaß, Montage, Demontage und Entsorgung. Gültig in teilnehmenden Lagerhäusern.
** Abhängig vom Türmotiv und der Türgröße, angegebener Wert für Türmotiv ohne Verglasung in der Größe 1230 x 2180 mm

„Unser Lagerhaus“ Warenhandelsgesellschaft m.b.H. Kärnten

Unsere Standorte in Ihrer Nähe

Klagenfurt, Südring 242,
Poggersdorf, Wirtschaftspark 15
Villach, Industriestraße 3

Hermagor, Bürgerfeldstraße 12
Althofen, Industriepark Süd A/B
Eberndorf, Bahnstraße 4-6

Feldkirchen, Industriestraße 17
Pusarnitz, Bahnhofstraße 2

* Preise sind unverbindlich empfohlen. Gültig von 04.03. bis 15.12.2025 in teilnehmenden Lagerhäusern bzw. solange der Vorrat reicht.
Preise sind Abholpreise inkl. aller Steuern und Abgaben, exkl. Pfand. Verrichtungen sind kaufmännisch gerundet. Irrtümer, Satz- und Druckfehler vorbehalten. Fotos sind teilweise Symbolfotos. Mehr Infos auf lagerhaus.at.
Herausgeber: Lagerhaus Franchise GmbH, Raiffeisenstraße 1, 2100 Korneuburg, Druck: Walstead Leykam tiskarna d.o.o., 2311 Hoče, Slowenien.



Nebeneingangstür Edition46

- Einbruchhemmende Mehrfachverriegelung
- Edelstahl-Drückergarnitur oder Wechselgarnitur
- Hohe Wärmedämmung mit einem UD-Wert bis zu 1,1 W/(m²·K)**
- Aktionsgrößen: von 700 x 1875 bis 1250 x 2250 mm Rahmenaußenmaß

Edition 46
Nebeneingangstür **ab 999,-***



Feuerschutz-Haustür FS-Edition65

- Einbruchhemmendes 5-fach-Sicherheitsschloss
- Edelstahl-Drückergarnitur oder Wechselgarnitur mit Rosette
- Hohe Wärmedämmung mit einem UD-Wert bis zu 0,85 W/(m²·K)**
- Aktionsgrößen: von 850 x 1875 bis 1250 x 2250 mm Rahmenaußenmaß

Edition65-Motiv 010
Feuerschutz-Haustür

ab 2.139,-*

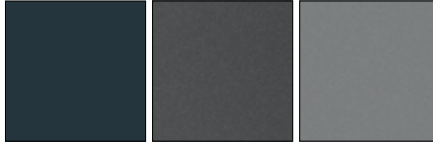
Edition65-Motiv 610S
Feuerschutz-Haustür

ab 2.949,-*

8 Aktionsfarben ohne Aufpreis für Edition46 und FS-Edition65



Verkehrsweiß RAL 9016 Tiefschwarz RAL 9005 Terrabraun RAL 8028



Anthrazitgrau RAL 7016 Anthrazit metallic CH 703 Graualuminium CH 907



Weißaluminium RAL 9006 Moosgrün RAL 6005



Feuerhemmendes Türelement



FS-Edition65 Motiv 010



FS-Edition65 Motiv 610S

HÖRMANN



Stauraumsysteme

Gartenbox Juno

- Zylinderschloss unauffällig im Deckel integriert
- Individuell anpassbar durch höhenverstellbare Füße
- Aktionsgröße: 1600 x 600 x 725 mm (B x T x H)

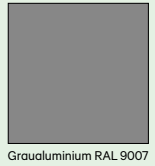


GartenboxJuno
mit Schloss

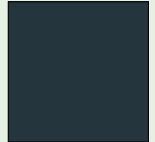
ab 498,-*

Gerätehaus Juno Modern

- Inklusive Zubehör im Wert von 169 Euro: 2 Regalleisten, 1 Regalboden und 1 Werkzeughalter
- Aktionsgrößen: 2290 x 1810 mm, 2290 x 2770 mm, 2770 x 3259 mm
- Gesamthöhe: 2200 mm



Graualuminium RAL 9007



Anthrazitgrau RAL 7016

Gerätehaus Juno
mit Flachdach

ab 1.798,-*



Feuerhemmend EI230 C5

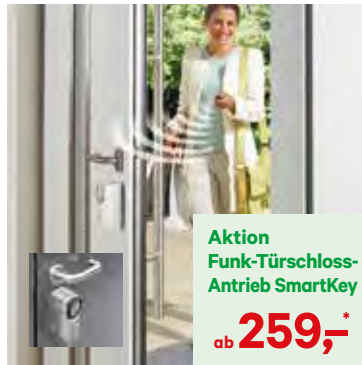
Aktion
Baumeistertür
HA30-1 OD

ab 569,-*



Aktion
Wohnraum-
Holz-Innentür

ab 389,-*



Aktion
Funk-Türschloss-
Antrieb SmartKey

ab 259,-*



Aktion
Schiebetor-
Antrieb

ab 489,-*



Aktion
Drehtür-Antrieb

ab 729,-*

Die abgebildeten Farben und Oberflächen sind nicht farbecht. Alle Farbangaben in Anlehnung an die RAL-Farbe. Änderungen und Preisirrtümer vorbehalten.

* Preise sind unverbindlich empfohlen, ohne Aufmaß, Montage, Demontage und Entsorgung. Gültig in teilnehmenden Lagerhäusern.

** Abhängig vom Türmotiv und der Türgröße, angegebener Wert für Türmotiv ohne Verglasung in der Größe 1230 x 2180 mm

„Unser Lagerhaus“ Warenhandelsgesellschaft m.b.H. Tirol

Unsere Standorte in Ihrer Nähe

6600 Reutte, Dr. Machenschalk Str. 10, Tel. 05672/63027

6511 Zams, Hinterfeldweg 10, Tel. 05442/6908

6430 Ötztal-Bahnhof, Industriestraße 6, Tel. 05266/87610

6020 Innsbruck, Duilestraße 20, Tel. 0512/59935-700

6167 Neustift, Gewerbezone 1, Tel. 05226/2230

6382 Kirchdorf, Innsbrucker Straße 49, Tel. 05352/62254-2356

* Preise sind unverbindlich empfohlen. Gültig von 04.03. bis 15.12.2025 in teilnehmenden Lagerhäusern bzw. solange der Vorrat reicht.

Preise sind Abholpreise inkl. aller Steuern und Abgaben, exkl. Pfand. Verbilligungen sind kaufmännisch gerundet. Irrtümer, Satz- und Druckfehler vorbehalten. Fotos sind teilweise Symbolfotos. Mehr Infos auf lagerhaus.at.

Herausgeber: Lagerhaus Franchise GmbH, Raiffeisenstraße 1, 2100 Korneuburg, Druck: Walstead Leykam tiskarna d.o.o., 2311 Hoče, Slowenien.

